

避難所 開設 夜も訓練し万全 愛知・豊橋ルポ

こんにはー! 防災班の特約記者
そなえ・まいです。みなさん、避難所
ってどう開設するの知ってる? それ
も、どんなタイミングで避難すれば
いいの? 今回はそんな疑問に答えた
いと、愛知県豊橋市の向山小学校で、
避難所の開設訓練取材しました。



避難所の総合受付で非常用ライトの明かりを頼りに氏名などを登録する参加者。いずれも愛知県豊橋市。

まい 夏の午後四時半に豊橋市 豊橋中央高一年の小島 さんが普及すれば、受付はあつちしたけど、総合受付で登録用紙を書いてる人から「暗いね」との声も。登録は「ザードン」というスマートフォンアプリでできると、受付係が案内しています。

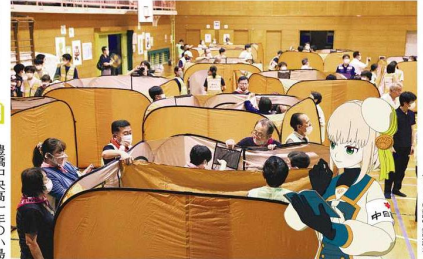
避難する基準 確認を

いつ避難すればいいの? 災 情報の「警戒レベル」4以上、相ま 害が発生する恐れがあるとき、市 町村は「緊急安全確保」や「避 難指示」を出すが、気象庁心原、 名古屋地方気象台の「警戒レベ ー」はそれより前に「土砂災害警 戒情報」などの防災気象情報、 土砂災害が起きやすい地域では 「警戒レベル」4以上、事前に 避難する必要がある。事前に 避難する必要がある。事前に 避難する必要がある。

警戒レベル	防災気象情報	住民がとるべき行動	市町村の対応
高 5	大雨特別警報	直ちに安全確保	緊急安全確保
レ 4	土砂災害警戒情報	レベル4までに必ず避難	避難指示
レ 3	大雨・洪水警報	危険な場所から全員避難	高齢者等避難
レ 2	大雨・洪水注意警報	避難行動を確認	
低 1	早期注意警報	災害への心構えを高める	

明かり・絵で案内… 課題発見

参加者に聞いてみた



まい 訓練ではどんな課題が 見つかったかな。参加者 に見てみました。
高 コロナ対策で参加者 絞ったんですが、それでも 事前受付の場所が思ったより 暗く最初は混乱しました。災 害時に百〜二百人も来たら大変 ですね。
まい 明かりがこんなじつと 暗いって、夏の夜は屋内でも 行灯などでも明かりが多かっ たんです。

次回 来月7日予定
中日クラス紹介動画

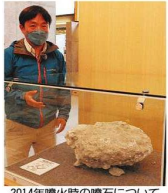
そなえ・まいには名古屋 市のNPO法人「防災自衛塾」 と委員会「名古屋自衛塾 学院専門学校が備えた防災 アイドルキャラクター、取材 体験記は随時掲載します。ま ーさんが避難所開 設訓練の様子を紹 介する動画も、定 期購読者向けにインターネット サイブス「中日新聞プラス」(登録無料、QRコード)で 見ることが出来ます。 次回の「備える」は十一月 七日の予定です。
文・戸川祐馬

御嶽山 78万年繰り返し噴火

▶19◀ 御嶽山噴火(長野県)



戦後最多の死者五十八人、行 方不明者五人が出た〇四年 の御嶽山噴火。長野県御嶽山 口の二ツ、玉簾田の原の栗立ヒ ジューン「やまテラス全 道」には、山頂付近にある新 所蔵を突き破った直徑五十 七、重さ三〇・五の噴石が展 示されている。



2014年噴火時の噴石について 説明する名古屋大の金幸隆特 任講師。長野県玉簾田村で



★備える紙面ホルダー貸し出し 『備える』の記事(今年6月まで計 300回分)を収録した紙面ホルダー3 台を貸し出します。防災イベントや学 校行事などに活用ください。貸し出 しは無料ですが、運搬費が別途必要で す。問い合わせは中日サイバールカヤ ン事務局＝電話052(221)0728＝へ。