

南海トラフ広域地震災害情報プラットフォームの構築に向けて

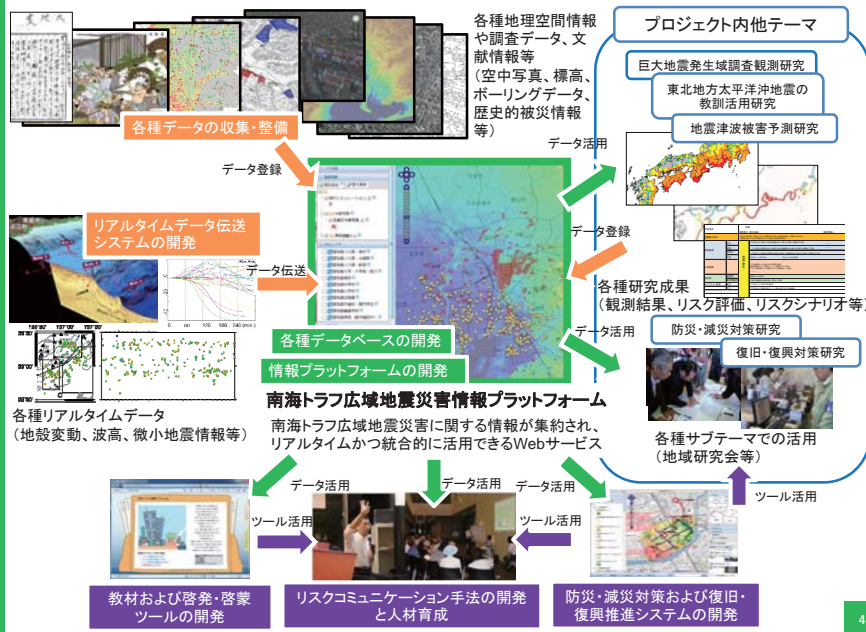
独立行政法人 防災科学技術研究所
社会防災システム研究領域 災害リスク研究ユニット

臼田裕一郎・田口仁・李泰榮・(新規1名)

崔青林・中須正

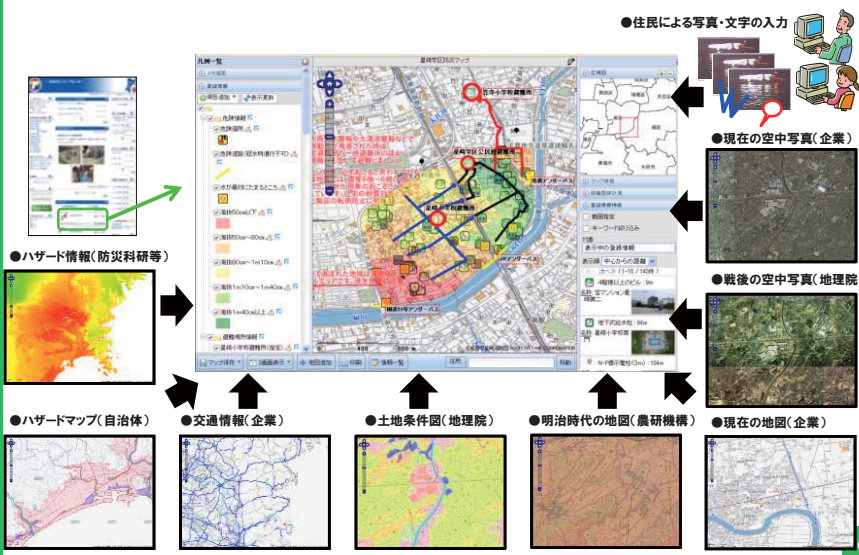


南海トラフ広域地震災害情報プラットフォームの位置づけ



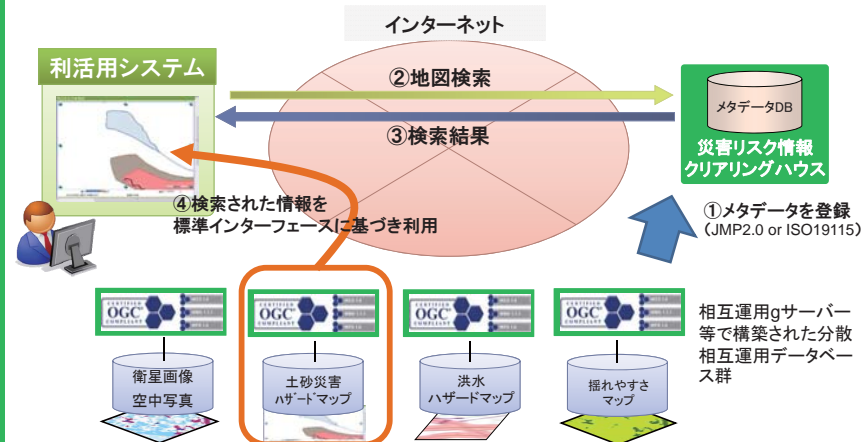
【基盤システム】eコミュニティ・プラットフォーム

様々な災害リスク情報を相互運用環境から呼び出し、統合したり、参加型で情報を追加したり、議論や意思決定を行うことができるWebサービス



【基盤システム】相互運用gサーバーとクリアリングハウス

- 相互運用gサーバー
 - » 災害リスク情報を相互運用可能な形で発信するサーバー
- 災害リスク情報クリアリングハウス
 - » 災害リスク情報の所在情報(メタデータ)を一括して検索するサービス



【先行事例】ALL311: 東日本大震災協働情報プラットフォーム

ALL311 東日本大震災 協働情報プラットフォーム

東日本大震災協働情報プラットフォーム トップページ

各種関連データへのアクセスを容易にする情報基盤として構築

<http://all311.ecom-plat.jp>

【先行事例】ALL311+eコマを活用した現地での対応支援

分散相互運用環境 (WMS, WFS, KMLなど)

ALL311

利用者が必要な情報を必要な範囲で動的に取得し、マッシュアップや二次利用が実現

国土地理院
・被災後空中写真

産総研(GEO Grid)
・ASTER衛星画像
・震度分布図

道路状況
・本田技研
・トヨタ
・宮城県情報

NTT-ME
・被災前後空中写真
・道路地図

参加型マッピング
・OpenStreetMap
・Googleマイマップ
・炊き出しマップ
・避難マップなど

JAXA(ALOS)
・だいち衛星画像

気象庁
・気象情報

国土数値情報
・公共施設など

防災科研
・J-SHISなど

ハザードマップ

ゼンリン
・住宅地図

地理学会
・津波被災マップ

罹災証明発行支援システム (eコマ拡張) 陸前高田市、大槌町

がれき撤去管理支援システム (eコマ拡張) 金石市

災害ボランティアセンター運営支援システム (eコマ拡張) 宮城県・市町村

【先行事例】官民協働危機管理クラウドシステム

災害対策本部や活動班ごとの対応を支援するシステム

災害の対応内容ごとにタブを切り替えて利用

県や国の河川情報システムと連携し、自動で雨量・水位情報を取得

水位観測所情報

基準水位を越えたら、アラートを自動表示

地図をベースに様々な機関の情報を1画面で集約、表示→情報発信や職員派遣等の対応

(外部資金)内閣府総合科学技術会議 科学技術戦略推進費 「官民協働危機管理クラウドシステム」(H23-25)による加速化

【先行事例】地域防災キット

地域住民が、自治体等から発行されるハザードマップ等を活用し、自らの地域の被害想定、リスク評価、災害対策検討等を行うことができるシステム。eコミュニティプラットフォーム(グループウェア、マップ)を基盤に機能を拡張してプロトタイプシステムを開発。

- 1.住民が地域を指定
- 2.その地域で起こりうる災害リスクや災害事例を自動表示
- 3.その上に住民が持つ地域固有情報を付加
- 4.地域特性を考慮した防災対策を検討・実施